



RÉPUBLIQUE  
FRANÇAISE

*Liberté  
Égalité  
Fraternité*



# L'infographie annuelle de la BNPE

# 2020



## État des lieux & chiffres clés

**Quel est le volume d'eau prélevé en France en 2020 ?  
Comment sont répartis les usages de l'eau en France ?**

La **Banque Nationale des Prélèvements en Eau (BNPE)** est l'outil national dédié aux prélèvements sur la ressource en eau, pour la France métropolitaine et les départements d'outre-mer. Elle diffuse les données issues de la **gestion des redevances** par les agences/offices de l'eau et la DEAL Mayotte. Cette infographie a pour but de dresser un état des lieux et de donner les chiffres clés des données diffusées pour l'année 2020. L'état des lieux présenté ici a été réalisé en 2023 sur la base d'une extraction des données d'août 2023.

Pour une compréhension optimale, nous vous conseillons de consulter les **clés de lecture des données** : <https://bnpe.eaufrance.fr/presentation>

# Focus sur les volumes prélevés déclarés, tout usage en 2020\*

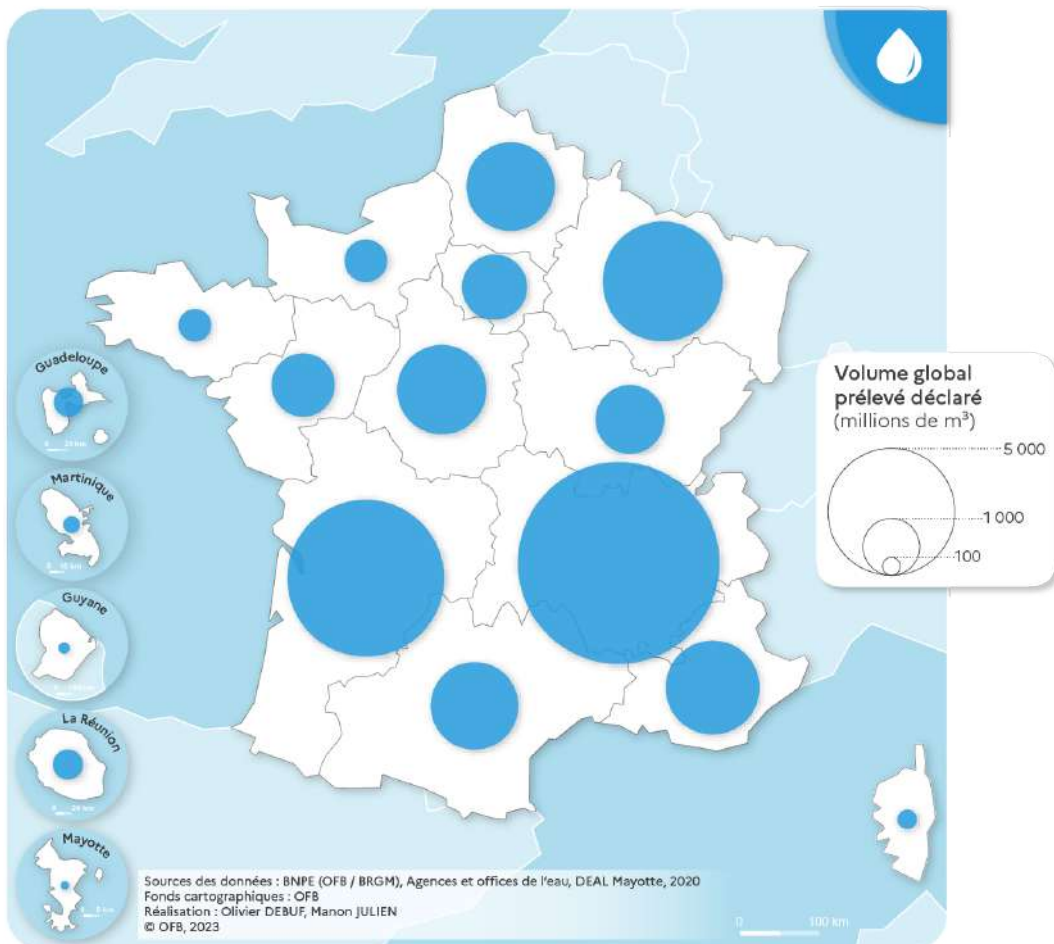
\*volumes hors barrages

## Répartition des volumes prélevés déclarés en France

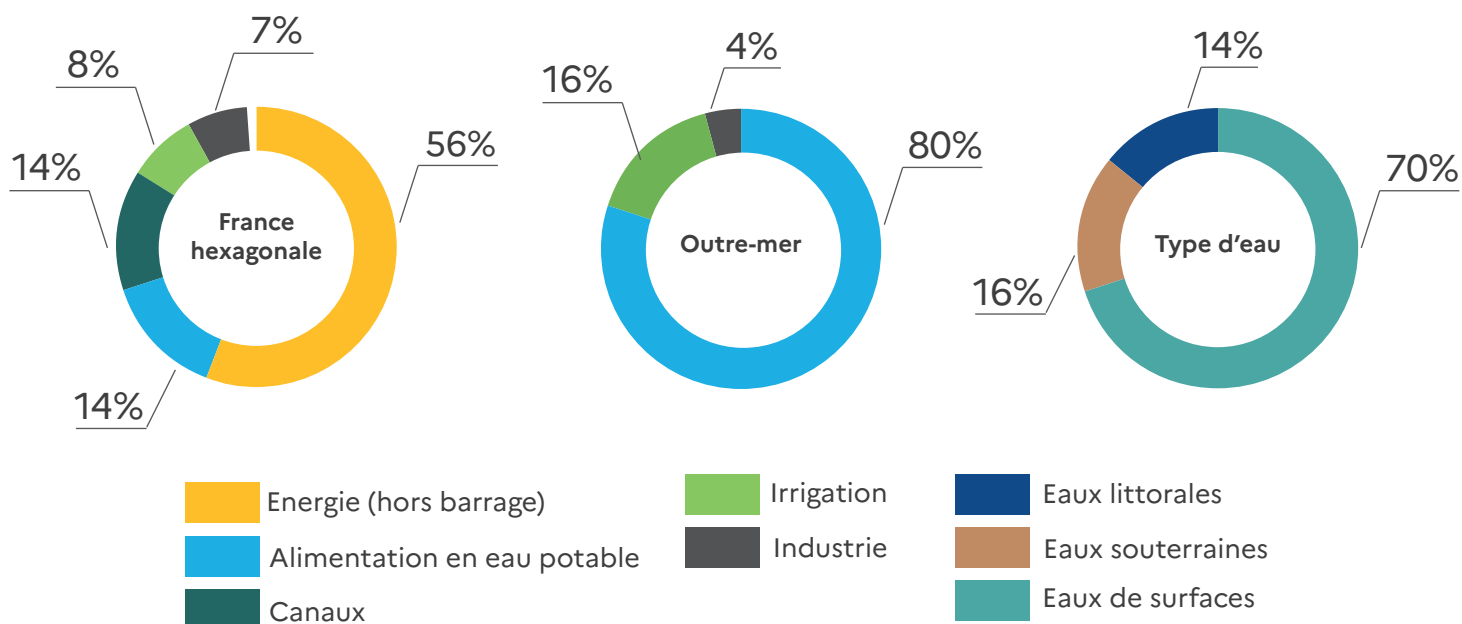
**100%**  
du territoire couvert  
par les données

**35.6 Md**  
m<sup>3</sup> d'eau prélevés

**78 289**  
Prélèvements  
bancaarisés



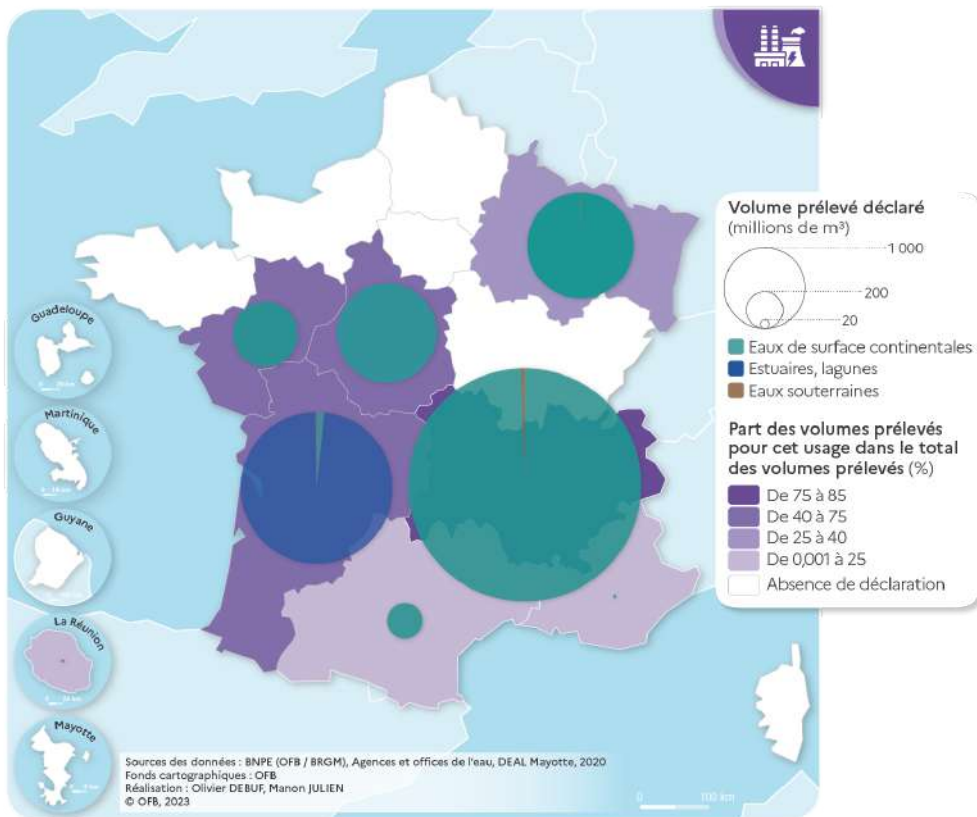
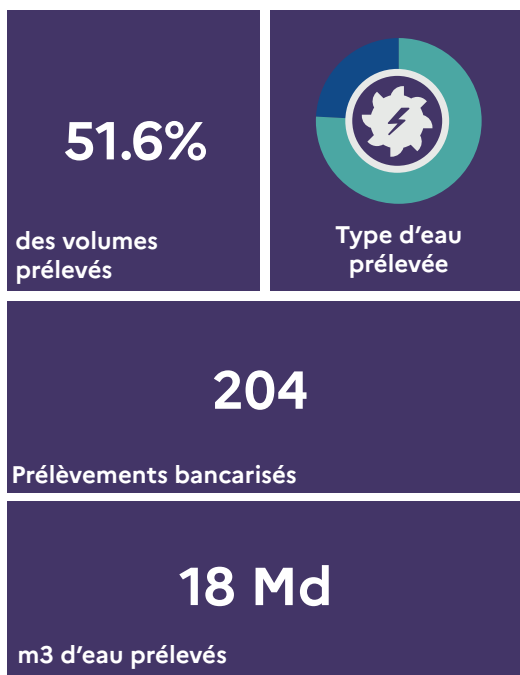
## Répartition des volumes prélevés par usage et type d'eau



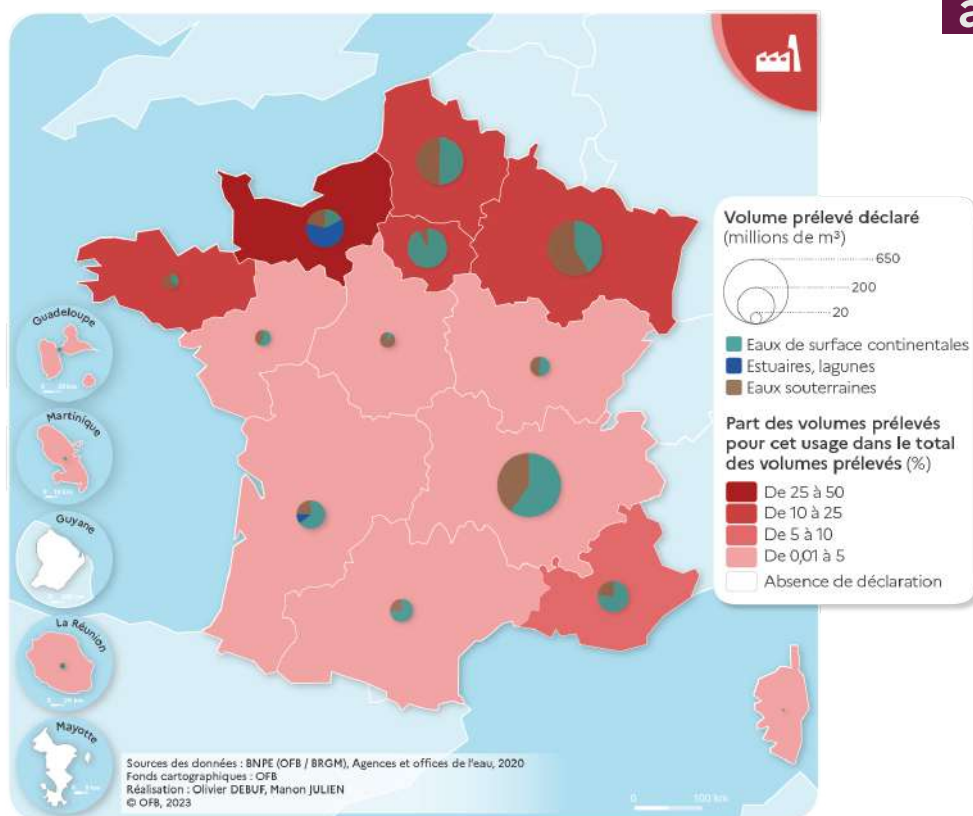
# Focus sur les usages majeurs des volumes prélevés déclarés en 2020\*

\*volumes hors barrages

## Volumes prélevés pour l'énergie

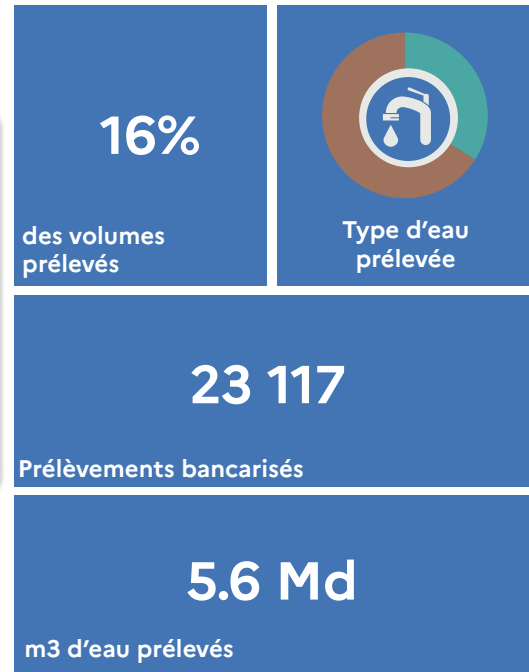
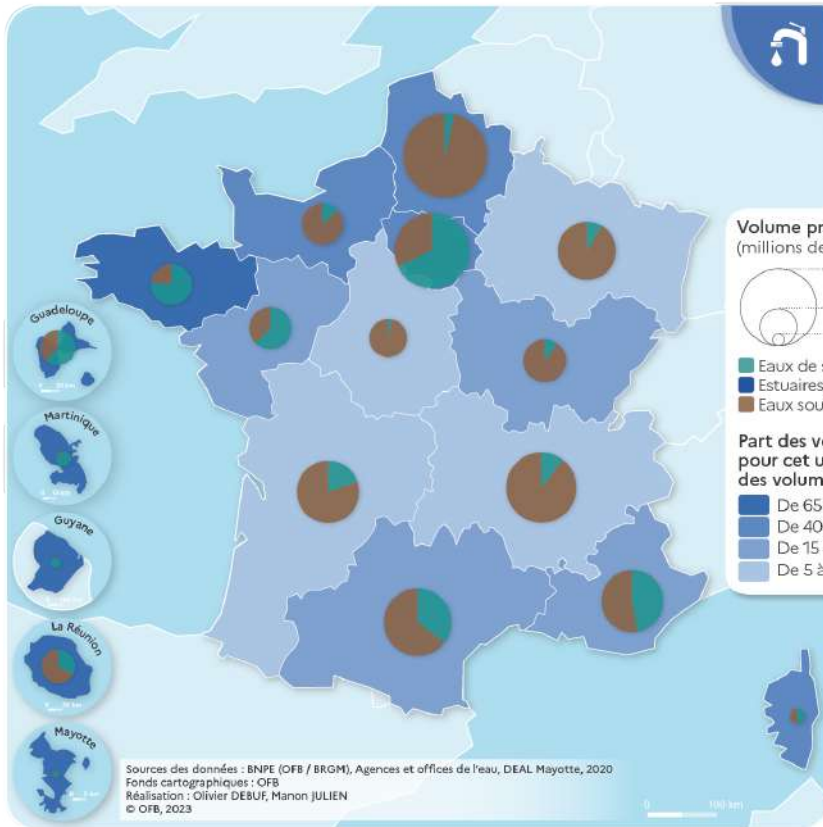


## Volumes prélevés pour l'industrie et les activités économiques

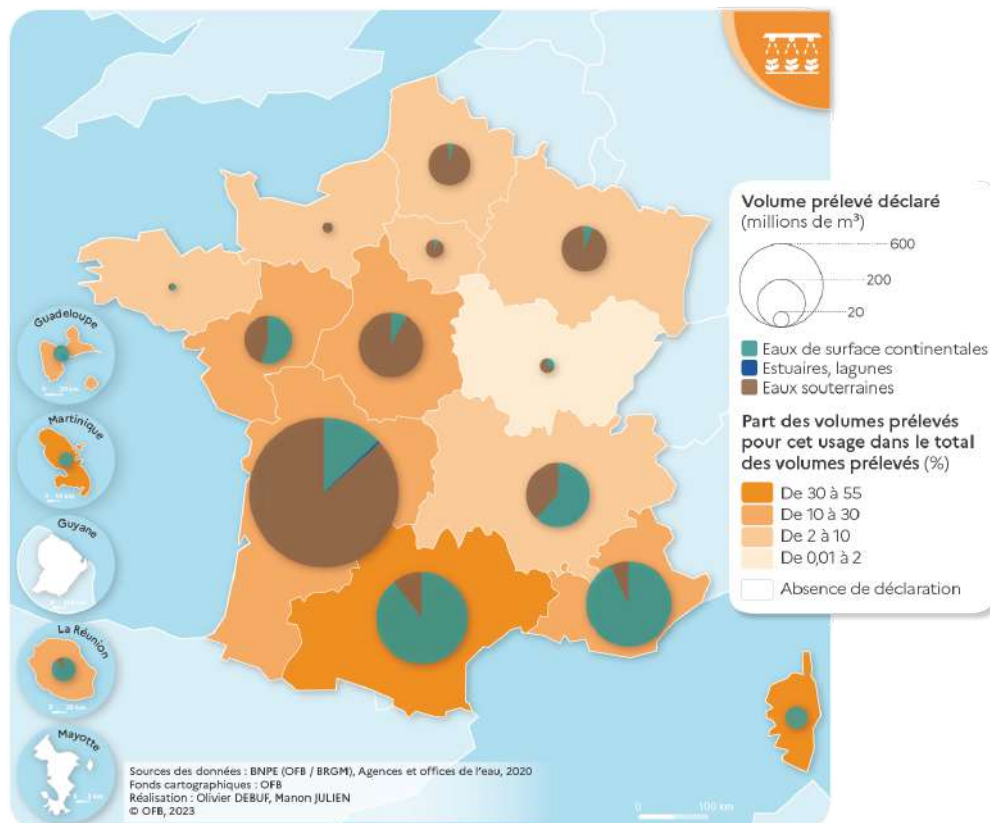
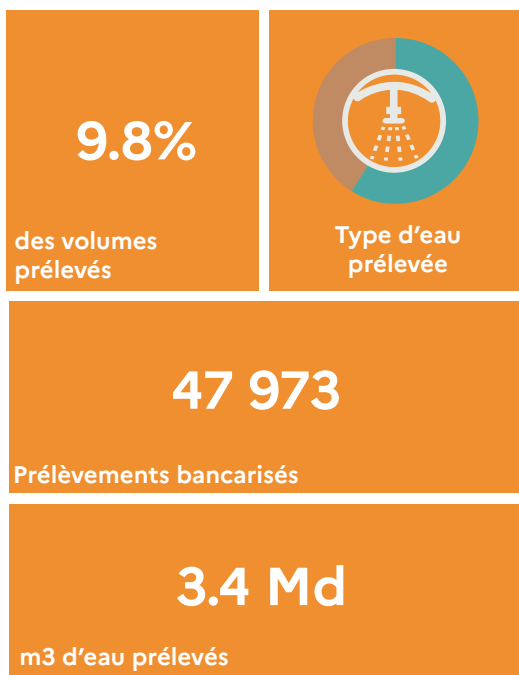




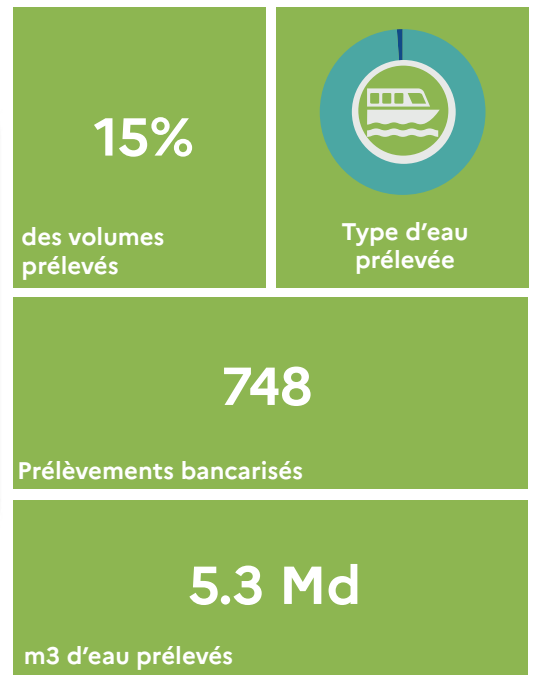
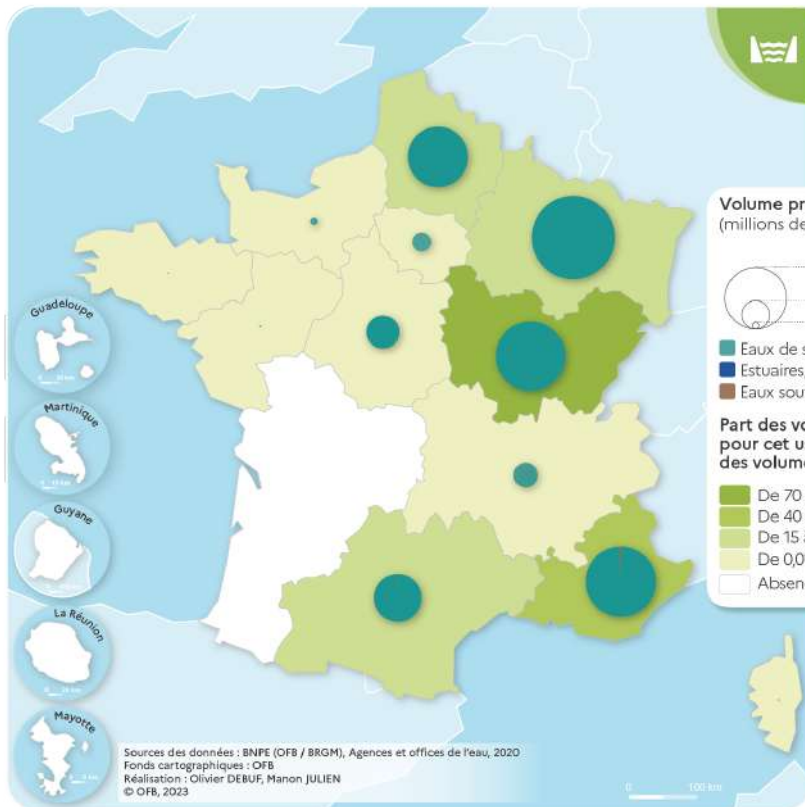
# Volumes prélevés pour l'eau potable



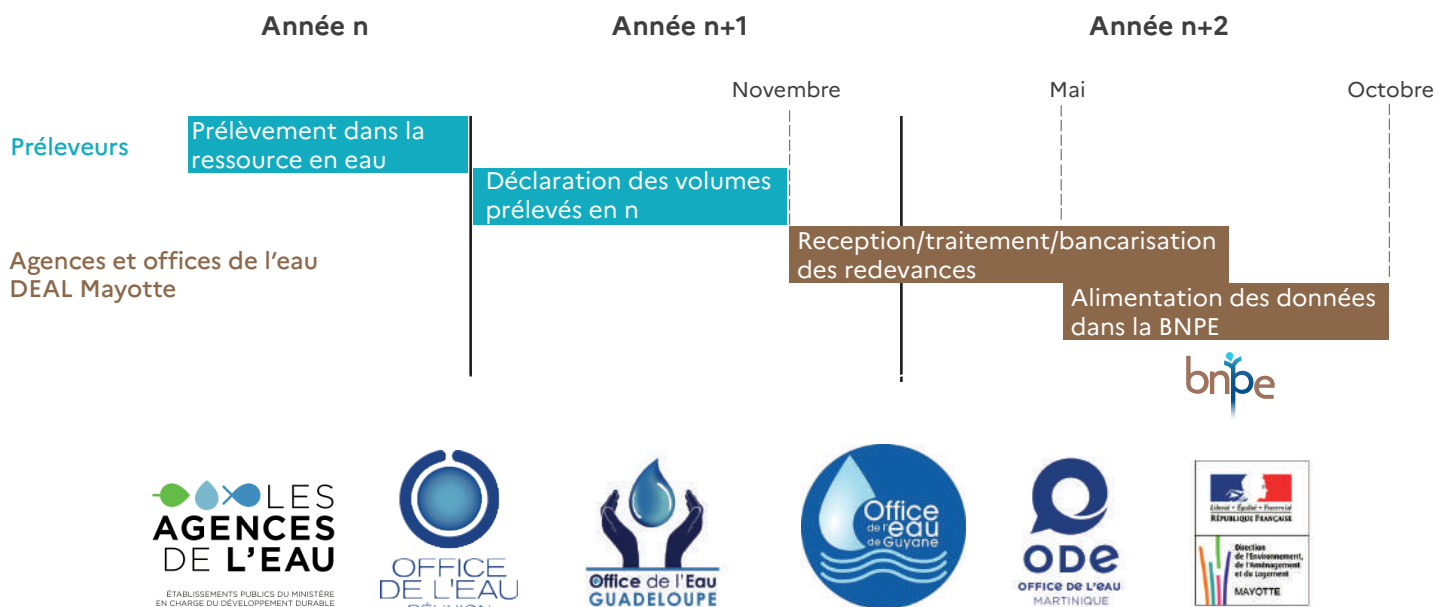
# Volumes prélevés pour l'irrigation



# Volumes prélevés pour l'alimentation de canaux



## Calendrier de la BNPE : dates et échéances clés



## En savoir plus

Lien vers le site de la BNPE : <https://bnpe.eaufrance.fr>

Lien vers les clefs de lecture des données : <https://bnpe.eaufrance.fr/presentation>

Contactez-nous : [bnpe@afbiodiversite.fr](mailto:bnpe@afbiodiversite.fr)

Bulletin réalisé sur la base d'une extraction des données de août 2023

Réalisation : Rémi Escaffre (OFB)

Traitements de données : Rémi Escaffre (OFB)

Cartographies : Olivier Debuf, Manon Julien (OFB)

Relecteurs : Manuel Marquis (SDES), Céline Nowak (OFB)