



RÉPUBLIQUE  
FRANÇAISE

*Liberté  
Égalité  
Fraternité*



# L'infographie annuelle de la BNPE

# 2022



## État des lieux & chiffres clés

**Quel est le volume d'eau prélevé en France en 2022 ?  
Comment sont répartis les usages de l'eau en France ?**

La **Banque Nationale des Prélèvements en Eau** (BNPE) est l'outil national dédié aux prélèvements sur la ressource en eau, pour la France métropolitaine et les départements d'outre-mer. Elle diffuse les données issues de la **gestion des redevances** par les agences/offices de l'eau et la DEAL Mayotte. Cette infographie a pour but de dresser un état des lieux et de donner les chiffres clés des données diffusées pour l'année 2022. L'état des lieux présenté ici a été réalisé en 2025 sur la base d'une extraction des données de juillet 2025.

Pour une compréhension optimale, nous vous conseillons de consulter les **clés de lecture des données** : <https://bnpe.eaufrance.fr/presentation>

# Focus sur les volumes prélevés déclarés, tout usage en 2022\*

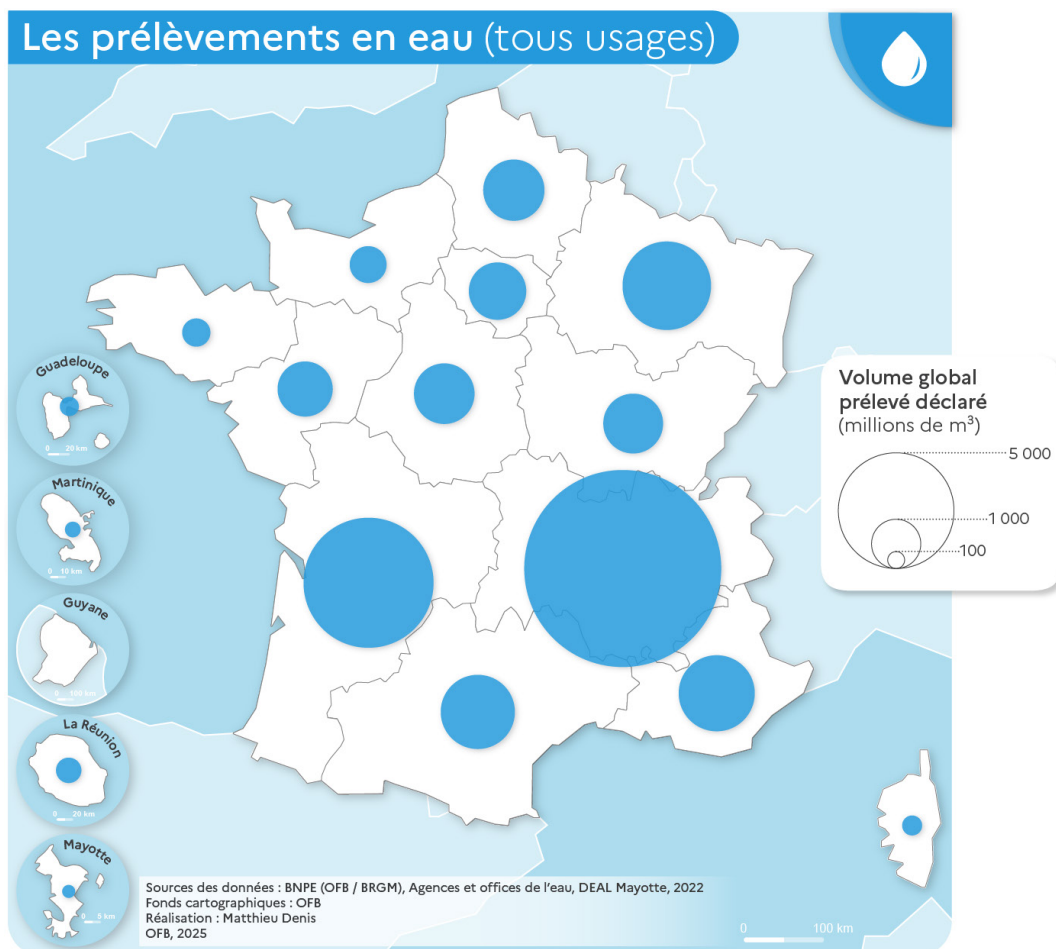
\*volumes hors barrages

## Répartition des volumes prélevés déclarés en France

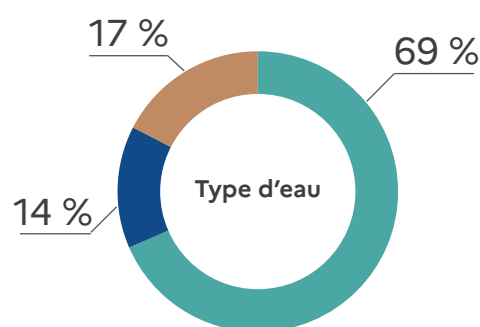
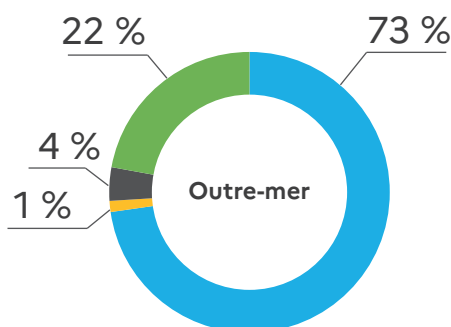
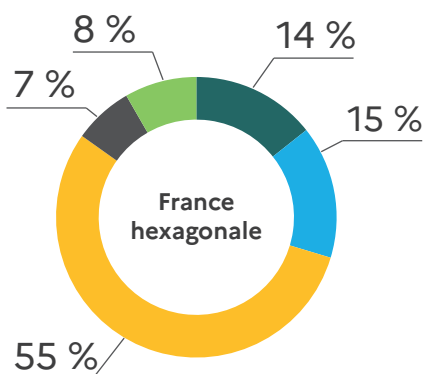
**100%**  
du territoire couvert  
par les données

**34,4 Md**  
m3 d'eau prélevés

**83 847**  
Prélèvements  
bancaisés



## Répartition des volumes prélevés par usage et type d'eau



Energie (hors barrage)  
Alimentation en eau potable  
Canaux

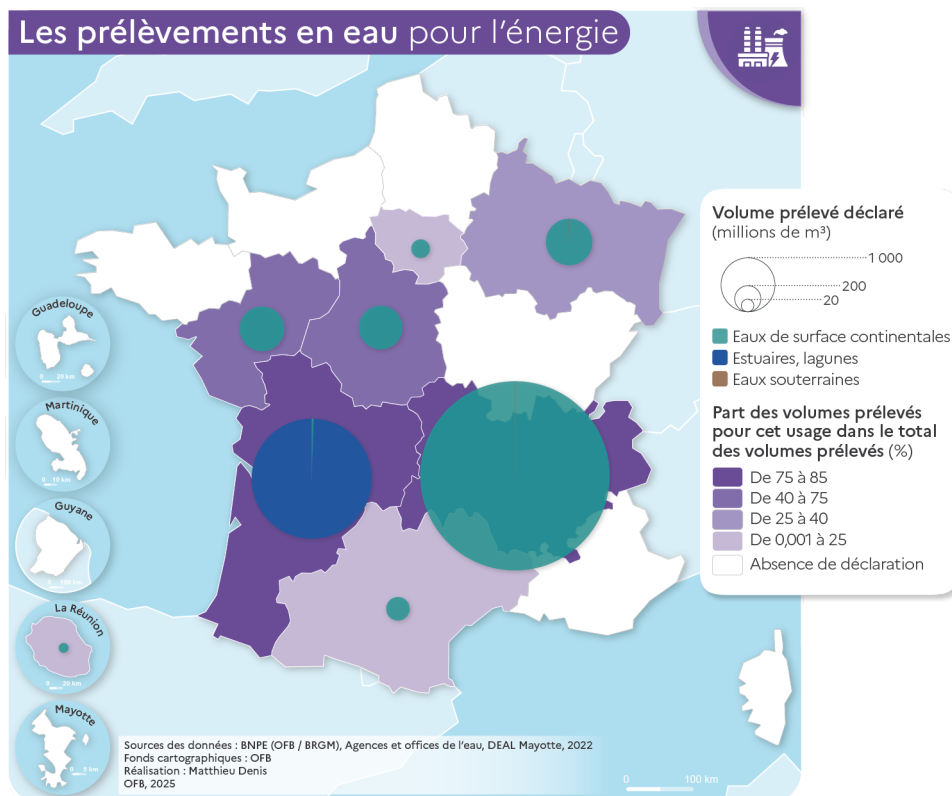
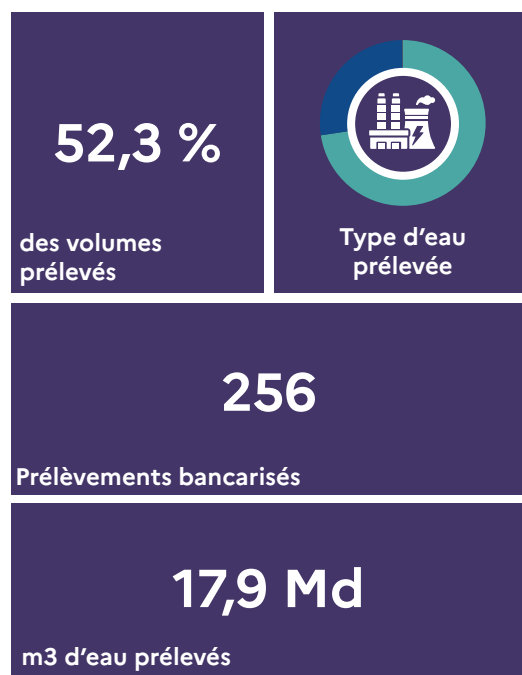
Irrigation  
Industrie

Eaux littorales  
Eaux souterraines  
Eaux de surfaces

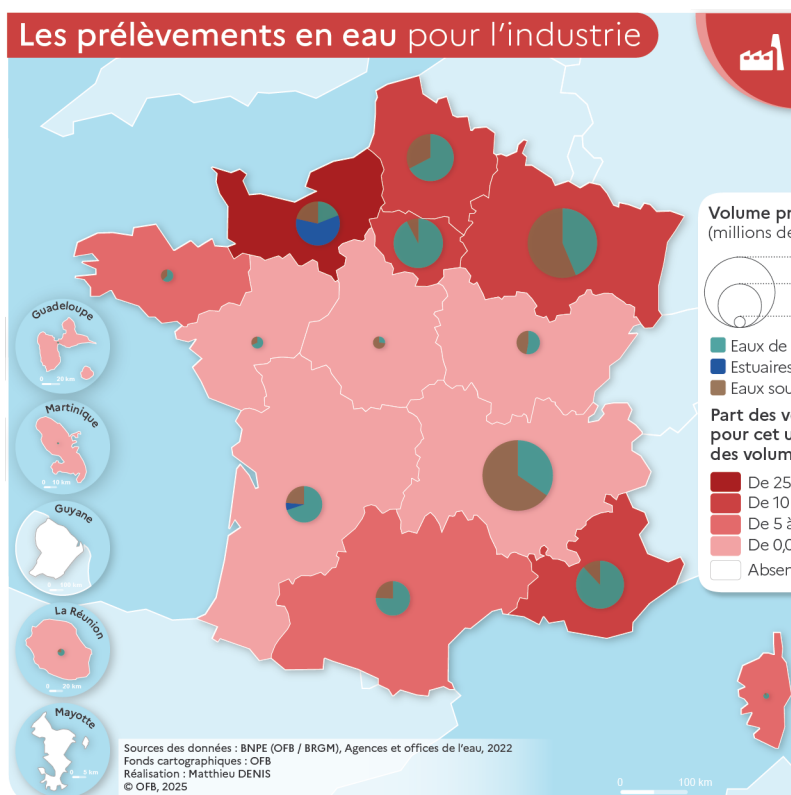
# Focus sur les usages majeurs des volumes prélevés déclarés en 2022\*

\*volumes hors barrages

## Volumes prélevés pour l'énergie

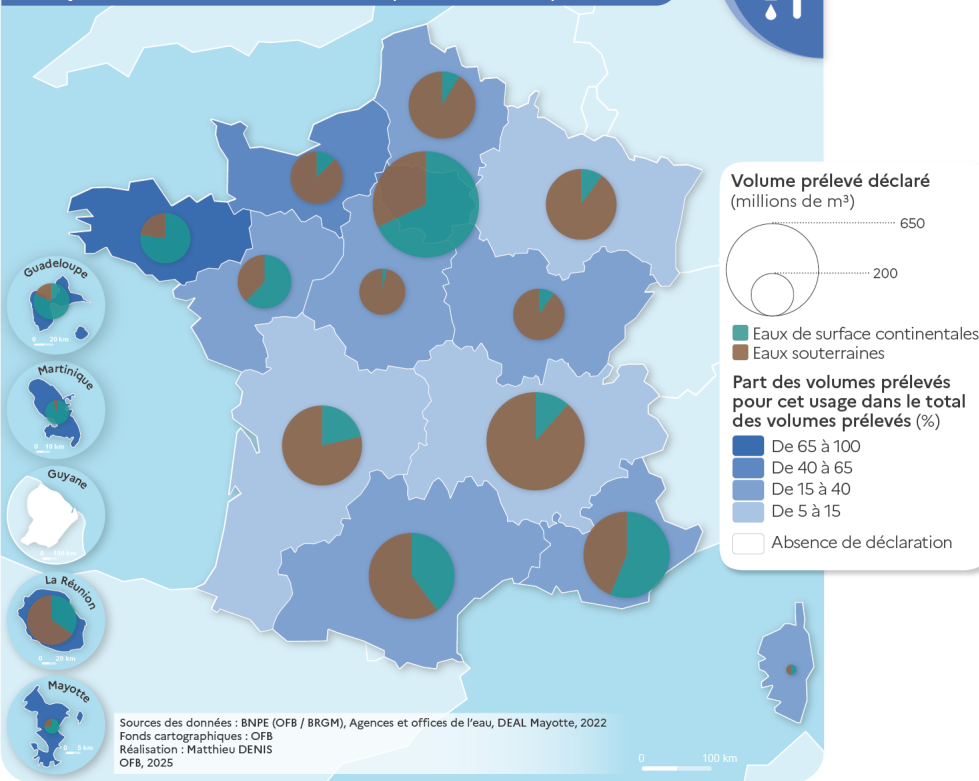


## Volumes prélevés pour l'industrie et les activités économiques



# Volumes prélevés pour l'eau potable

## Les prélèvements en eau pour l'eau potable



**16,4 %**

des volumes  
prélevés



Type d'eau  
prélevée

**23 439**

Prélèvements bancarisés

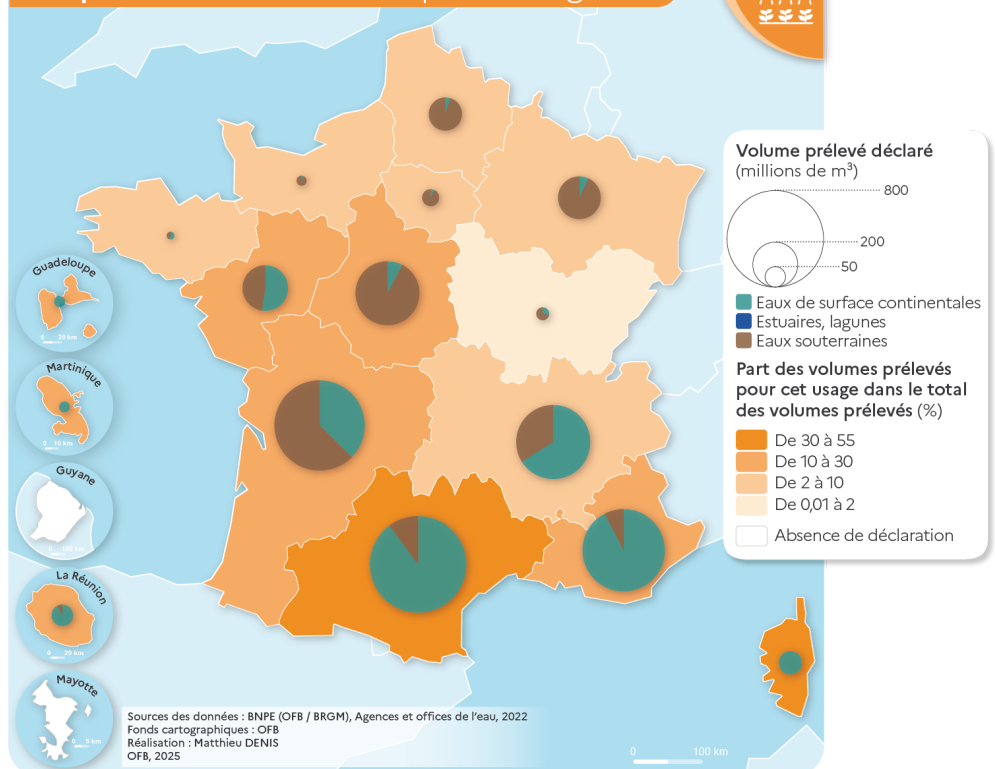
**5.7 Md**

m3 d'eau prélevés

# Volumes prélevés pour l'irrigation



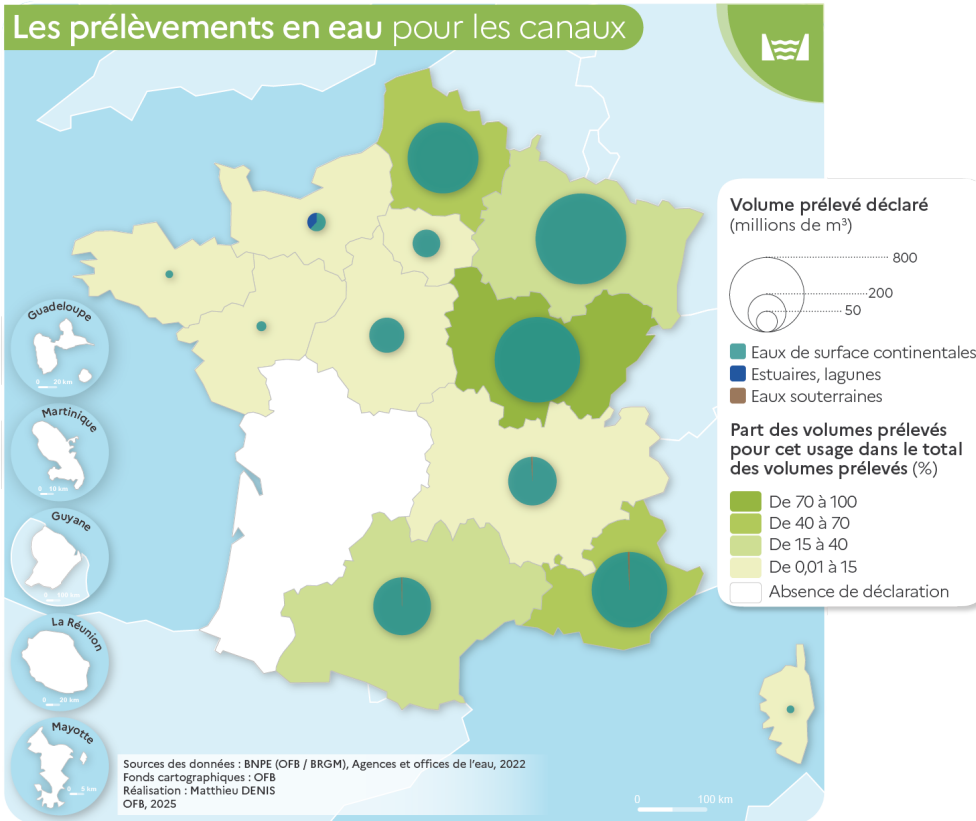
## Les prélèvements en eau pour l'irrigation





# Volumes prélevés pour l'alimentation de canaux

## Les prélèvements en eau pour les canaux



14,1 %

des volumes  
prélevés



Type d'eau  
prélevée

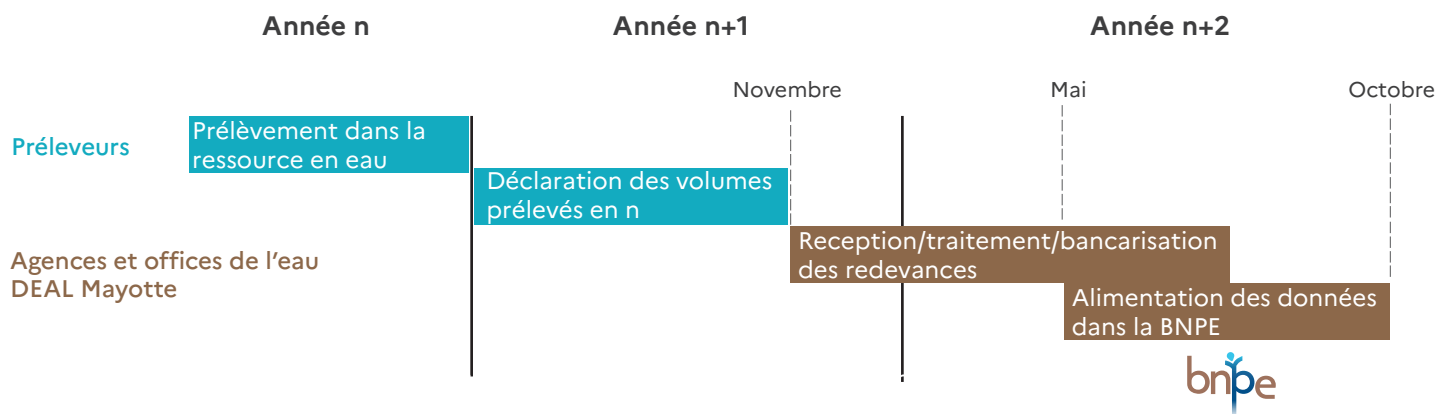
794

Prélèvements bancarisés

4,8 Md

m3 d'eau prélevés

## Calendrier de la BNPE : dates et échéances clés



## En savoir plus

Lien vers le site de la BNPE : <https://bnpe.eaufrance.fr>

Lien vers les clefs de lecture des données : <https://bnpe.eaufrance.fr/presentation>

Contactez-nous : [bnpe@afbiodiversite.fr](mailto:bnpe@afbiodiversite.fr)

Bulletin réalisé sur la base d'une extraction des données de juillet 2025

Traitements de données : Florian Dargel (OFB)

Cartographies : Matthieu Denis (OFB)

Relecteur : Charles Viyer (SDES)

